



Associazione
Penelope

Le regole non esistono, esistono solo le eccezioni

RAPPORTO ANNUALE SUL SERVIZIO CIVILE anno 2007

Ente: Associazione PENELOPE. Coordinamento Solidarietà Sociale
Codice Ente: NZ00321

Parte prima

Informazioni generali sui progetti realizzati e/o attivati e sui volontari impiegati nell'anno 2007

- Numero e denominazione progetti: **25 di seguito elencati per bando:**
 - **13 progetti per il bando G.U. N. 39 del 23/05/2006:** AGORA'; ALMA MATER; ISOLE MINORI; ORECCHIO DI DIONISIO; RETE ACCESSIBILE; ALADINO; SOLARIS; UN LIBRO A CHI SOFFRE; AIRONE; INSIEME; NUOVI AMICI DELLA LUDOTECA PEDIATRICA; SORRISO; VERDESALUTE. **Conclusi in data 03/09/2007**
 - **12 progetti per il bando G.U. n. 46 del 12 GIUGNO 2007:** IL GRILLO PARLANTE DIVERSABILMENTE ATTIVI; ARCIPELAGO; OSSERVATORIO H; L'ECCEZIONE; IL LIBRO: UN AMICO A CHI SOFFRE; FRAGILE; NOCTURNA; LA CURA; I SENTIERI DELLA NATURA; APRIAMO LE PORTE DELLA BIBLIOTECA; LA SCUOLA INSIEME A TE. **Avviati in data 03/09/2007**
- Numero progetti realizzati nell'anno: **13.**
- Numero progetti attivati nell'anno: **12.**
- Settori ed aree di intervento interessati:
Settore: ASSISTENZA;
Aree: A01 anziani, A02 minori, A04 Immigrati e profughi, A06 disabili, A08 pazienti affetti da patologie temporaneamente e/o permanentemente invalidanti e/o in fase terminale, A09 Malati terminali, A11 donne con minori a carico e donne in difficoltà, A12 disagio adulto, A16 salute, A24 altro.

Settore: AMBIENTE;
Aree: C04 Parchi e oasi naturalistiche.

Penelope

Coordinamento Solidarietà Sociale

via Philip Cluverio 24

98039 Mazzeo – Taormina (Messina)

<http://www.associazionepenelope.it> email ass.penelope@tao.it

cod. fisc. **96004010839**

Iscrizione Registro Generale Regionale

Organizzazioni di Volontariato

D.A. 18/11/1998 n. 2827/XIIAASS

Sede amministrativa:

Via Villamena n. 18 – 98030 Gaggi (ME)

Tel. 0942/550058

Fax 0942/47420



Associazione Penelope

Le regole non esistono, esistono solo le eccezioni

Settore: PATRIMONIO ARTISTICO E CULTURALE;

Aree: D01 Cura e conservazione biblioteche.

Settore: EDUCAZIONE E PROMOZIONE CULTURALE

Aree: E10 attività di tutoraggio scolastico.

- Ripartizione geografica: **Messina e provincia, con particolare riferimento ai Comuni appartenenti al Distretto socio-sanitario D32 di Taormina, ricadenti nelle Valli dell'Alcantara e dell'Agrò; Santa Teresa di Riva; Fiumedinisi; Furci Siculo; Scaletta Zanclea; Nizza di Sicilia; Barcellona Pozzo di Gotto; Milazzo; Lipari; Patti; Sant'Agata di Militello; Mistretta; Catania; Niscemi.**

- Numero progetti presentati a seguito di accordo di partenariato: **14.**

- Enti partner interessati:
 - Ausl n. 5 di Messina;**
 - Comune di Furci Siculo;**
 - Comune di Graniti;**
 - Comune di Fiumedinisi;**
 - Comune di Niscemi;**
 - Associazione A.V.A.M.T. di Messina;**
 - Istituzione per i Servizi Sociali del Comune di Messina;**
 - Istituto Comprensivo di Taormina 2;**
 - Istituto Comprensivo di Giardini Naxos;**
 - Istituto Comprensivo di Santa Teresa di Riva;**
 - Direzione Didattica di Santa Teresa di Riva;**
 - Istituto Comprensivo di Furci Siculo;**
 - Istituto Comprensivo di Nizza di Sicilia;**
 - Istituto Comprensivo di Scaletta Zanclea.**

- Altri Enti coinvolti e tipo di attività svolte da questi ultimi:

Ente	Attività svolta
Evaluna onlus Associazione di solidarietà familiare	segnalazione casi e messa in rete dei propri servizi. Supporto alle attività di mediazione al lavoro, attività di strada, ascolto notturno e organizzazione di campagne di informazione presso le famiglie.

Penelope

Coordinamento Solidarietà Sociale

via Philip Cluverio 24

98039 Mazzeo – Taormina (Messina)

<http://www.associazionepenelope.it> email ass.penelope@tao.it

cod. fisc. **96004010839**

Iscrizione Registro Generale Regionale

Organizzazioni di Volontariato

D.A. 18/11/1998 n. 2827/XIIAASS

Sede amministrativa:

Via Villamena n. 18 – 98030 Gaggi (ME)

Tel. 0942/550058

Fax 0942/47420



Associazione Penelope

Le regole non esistono, esistono solo le eccezioni

Comune di Francavilla di Sicilia (ME)	segnalazione casi e messa in rete dei servizi sociali
Comune di Motta Camastra (ME)	segnalazione dei casi e messa in rete dei propri servizi
Centro Studi Neurolesi di Messina	segnalazione casi, consulenza specialistica e messa in rete dei propri servizi
Cooperativa sociale CUORE MATTO	Preso in carico degli inserimenti lavorativi relativi ai soggetti accolti nell'ambito del progetto di Servizio Civile AGORA'; consulenza sull'orientamento socio-lavorativo, supporto tecnico alle esperienze di telelavoro, mediazione al lavoro.
Associazione PIANETA FAMIGLIA Onlus	segnalazione casi e messa in rete dei propri servizi
Coop. Sociale GEO Agriturismo ipposervice	segnalazione casi e messa in rete dei propri servizi
Coop. Sociale HORIZON 2000 Servizi Socio-sanitari ed educativi	segnalazione casi e messa in rete dei propri servizi
SPAZIO INFORMATICA	consulenza del personale specializzato per l'avvio di corsi di alfabetizzazione informatica di base per diversamente abili e per la creazione di un centro per lo sviluppo delle tecnologie applicate al superamento della situazione di disabilità aperto ai disabili e alle loro famiglie
Associazione CHIRONE di Messina	Collegamento con le realtà di extracomunitari presenti sul territorio della provincia di Messina
ISTITUTO D'ISTRUZIONE SUPERIORE DI MISTRETTA	Studio delle aree verdi e indicazione della relativa vocazione e tipologia colturale - Progettazione delle aiuole e degli spazi per la piantumazione per il progetto <i>verdesalute</i>
COMUNE DI MISTRETTA	Consulenza e supervisione per il progetto <i>verdesalute</i>
DISTACCAMENTO DEL CORPO FORESTALE DI MISTRETTA	fornitura di piantine per la piantumazione e relativa consulenza per il progetto <i>verdesalute</i>
Ufficio scolastico provinciale di Messina	Promozione e diffusione del progetto <i>IL LIBRO: UN AMICO A CHI SOFFRE</i> nelle scuole di ogni ordine e grado
AMMI – associazione mogli medici sez. di Messina	Segnalazione casi e messa in rete dei propri servizi.
Associazione “Genitori di soggetti diversabili” di Niscemi	Organizzazione di feste e momenti ludico-ricreativi, organizzazione di visite guidate, accompagnamento per passeggiate, uscite, visite personali, escursioni.
CEA – Niscemi	messa in rete dei propri servizi, consulenza specialistica

Penelope

Coordinamento Solidarietà Sociale

via Philip Cluverio 24

98039 Mazzeo – Taormina (Messina)

<http://www.associazionepenelope.it> email ass.penelope@tao.it

cod. fisc. **96004010839**

Iscrizione Registro Generale Regionale

Organizzazioni di Volontariato

D.A. 18/11/1998 n. 2827/XIIAASS

Sede amministrativa:

Via Villamena n. 18 – 98030 Gaggi (ME)

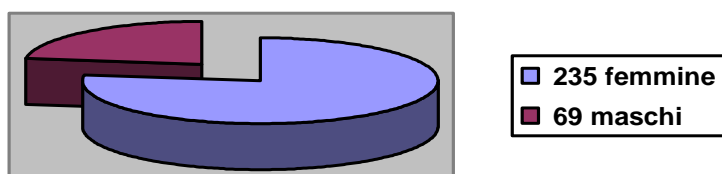
Tel. 0942/550058

Fax 0942/47420

WWF sezione di Niscemi	messa in rete dei propri servizi, consulenza specialistica
SWF sezione di Niscemi	messa in rete dei propri servizi, consulenza specialistica
Scuola media statale "G. Verga" di Niscemi	individuazione referenti scolastici, segnalazione minori con svantaggio socio-familiare e predisposizione percorsi educativo individualizzati in collaborazione con l'equipe socio-psico-pedagogica.

- Numero volontari previsti: **464**
- Numero domande di ammissione al Servizio Civile Nazionale pervenute: **1.193**
- Numero volontari impiegati: **449**
- Numero volontari impiegati per settori di intervento:
 - **433 Settore: ASSISTENZA**
 - **6 Settore: AMBIENTE**
 - **6 Settore: PATRIMONIO ARTISTICO E CULTURALE**
 - **4 Settore: EDUCAZIONE E PROMOZIONE CULTURALE**
- Numero volontari per sesso, età, titolo di studio, provenienza:
 - **Bando G.U. N. 39 del 23/05/2006 – Progetti conclusi in data 03/09/2007**

SESSO:



Penelope

Coordinamento Solidarietà Sociale
 via Philip Cluverio 24
 98039 Mazzeo – Taormina (Messina)
<http://www.associazionepenelope.it> email ass.penelope@tao.it

cod. fisc. **96004010839**
 Iscrizione Registro Generale Regionale
 Organizzazioni di Volontariato
 D.A. 18/11/1998 n. 2827/XIIAASS

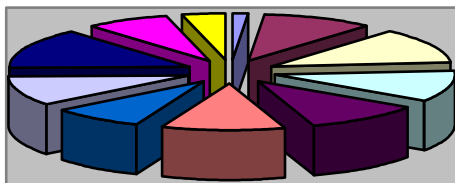
Sede amministrativa:
 Via Villamena n. 18 – 98030 Gaggi (ME)
 Tel. 0942/550058
 Fax 0942/47420



Associazione Penelope

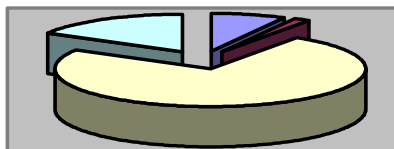
Le regole non esistono, esistono solo le eccezioni

ETA':



- 4 di 19 anni
- 31 di 20 anni
- 37 di 21 anni
- 33 di 22 anni
- 32 di 23 anni
- 34 di 24 anni
- 25 di 25 anni
- 31 di 26 anni
- 42 di 27 anni
- 23 di 28 anni
- 12 di 29 anni

TITOLO DI STUDIO :



- 24 Laurea
- 5 Diploma di Laurea
- 224 Diploma di maturità
- 51 Licenza di scuola media inferiore

Penelope

Coordinamento Solidarietà Sociale

via Philip Cluverio 24

98039 Mazzeo – Taormina (Messina)

<http://www.associazionepenelope.it> email ass.penelope@tao.it

cod. fisc. **96004010839**

Iscrizione Registro Generale Regionale

Organizzazioni di Volontariato

D.A. 18/11/1998 n. 2827/XIIAASS

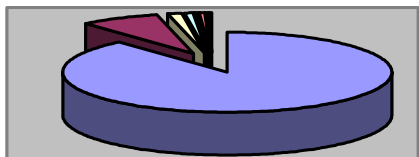
Sede amministrativa:

Via Villamena n. 18 – 98030 Gaggi (ME)

Tel. 0942/550058

Fax 0942/47420

PROVENIENZA:



■	269	Provincia di Messina
■	24	Provincia di Catania
□	4	Provincia di Siracusa
□	3	Provincia di Reggio Calabria
■	1	Provincia di Caltanissetta
■	1	Provincia di Enna
■	1	Provincia di Catanzaro
□	1	Provincia di Cosenza

- Numero volontari con percorsi formativi attinenti al settore di impiego: **23**

Penelope

Coordinamento Solidarietà Sociale

via Philip Cluverio 24

98039 Mazzeo – Taormina (Messina)

<http://www.associazionepenelope.it> email ass.penelope@tao.it

cod. fisc. **96004010839**

Iscrizione Registro Generale Regionale

Organizzazioni di Volontariato

D.A. 18/11/1998 n. 2827/XIIAASS

Sede amministrativa:

Via Villamena n. 18 – 98030 Gaggi (ME)

Tel. 0942/550058

Fax 0942/47420

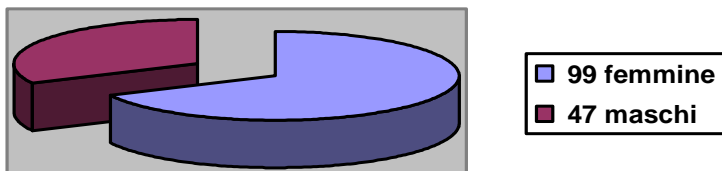


Associazione Penelope

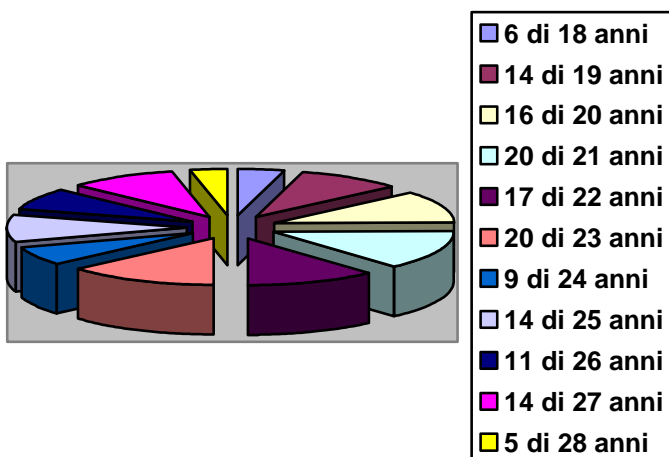
Le regole non esistono, esistono solo le eccezioni

➤ Bando G.U. N. 46 del 12/06/2007 – Progetti avviati in data 03/09/2007

SESSO:



ETA':



Penelope

Coordinamento Solidarietà Sociale

via Philip Cluverio 24

98039 Mazzeo – Taormina (Messina)

<http://www.associazionepenelope.it> email ass.penelope@tao.it

cod. fisc. **96004010839**

Iscrizione Registro Generale Regionale

Organizzazioni di Volontariato

D.A. 18/11/1998 n. 2827/XIIAASS

Sede amministrativa:

Via Villamena n. 18 – 98030 Gaggi (ME)

Tel. 0942/550058

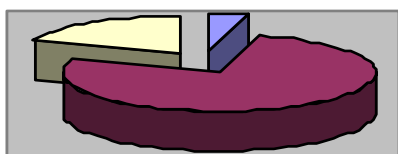
Fax 0942/47420



Associazione Penelope

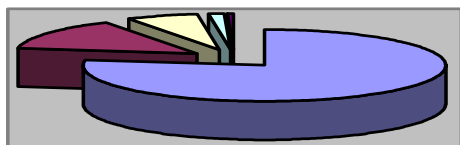
Le regole non esistono, esistono solo le eccezioni

TITOLO DI STUDIO :



- 6 Laurea
- 112 Diploma di maturità
- 28 Licenza di scuola media inferiore

PROVENIENZA:



- 113 Provincia di Messina
- 21 Provincia di Caltanissetta
- 9 Provincia di Catania
- 2 Provincia di Reggio Calabria
- 1 Provincia di Ravenna

- Numero volontari con percorsi formativi attinenti al settore di impiego: **35**

Penelope

Coordinamento Solidarietà Sociale

via Philip Cluverio 24

98039 Mazzeo – Taormina (Messina)

<http://www.associazionepenelope.it> email ass.penelope@tao.it

cod. fisc. **96004010839**

Iscrizione Registro Generale Regionale

Organizzazioni di Volontariato

D.A. 18/11/1998 n. 2827/XIIAASS

Sede amministrativa:

Via Villamena n. 18 – 98030 Gaggi (ME)

Tel. 0942/550058

Fax 0942/47420

Parte seconda

Selezione, formazione e monitoraggio

- Azioni mirate al reclutamento dei volontari dei progetti:
 1. **realizzazione del seminario *REVOLUTION* Servizio Civile Volontario - opportunità di crescita e formazione per i giovani. E' stata promossa una campagna d'informazione e divulgazione del Servizio Civile nazionale quale risorsa per i giovani per avvicinarsi al volontariato e promuovere tra loro la cittadinanza attiva.**
 2. **incontri pubblici sul Servizio Civile, volti a diffondere la normativa, gli obiettivi e le attività che il servizio si pone in ambito nazionale ed a descrivere le attività in cui il volontario può essere impiegato, con particolare riferimento alle specifiche prestazioni realizzate dell'associazione in ambito territoriale;**
 3. **stampa e affissione nei territori interessati ai bandi di manifesti e locandine riepilogative di tutti i progetti a bando;**
 4. **comunicati stampa nei maggiori quotidiani;**
 5. **coinvolgimento delle radio e delle televisioni locali con specifici special di pubblicizzazione;**
 6. **attivazione di apposita sezione specifica nel sito internet dell'associazione con possibilità di effettuare il download del bando, della normativa di riferimento, dei progetti e dei moduli di domanda**
- **Attività selettive realizzate: sono stati utilizzati i criteri di selezione dei volontari definiti ed approvati con determinazione del Direttore Generale del 30 maggio 2002.**
- **Attività formative mirate ai volontari dei singoli progetti: realizzazione di corsi/incontri formativi generali e specifici per ogni progetto (per un totale di 114 ore), organizzazione di seminari in itinere, convegni e riunioni formative di interscambio di informazioni tra operatori e volontari.**
- **Verifica delle competenze acquisite dai volontari: attraverso la somministrazione di questionari, la realizzazione di incontri settimanali tra Operatori Locali di Progetto e volontari, la realizzazione di incontri tra tutti i volontari impiegati nello stesso settore, la realizzazione di colloqui individuali e la valutazione del gradimento espresso dai destinatari di ogni progetto.**
- **Attività formative per le figure del sistema di servizio civile dell'ente e degli enti partner: incontri di formazione e coordinamento con cadenza mensile, approntamento di una mailing list di collegamento tra tutte le figure del sistema.**

Penelope

Coordinamento Solidarietà Sociale
via Philip Cluverio 24
98039 Mazzeo – Taormina (Messina)
<http://www.associazionepenelope.it> email ass.penelope@tao.it

cod. fisc. **96004010839**
Iscrizione Registro Generale Regionale
Organizzazioni di Volontariato
D.A. 18/11/1998 n. 2827/XIIAASS

Sede amministrativa:
Via Villamena n. 18 – 98030 Gaggi (ME)
Tel. 0942/550058
Fax 0942/47420



- Verifica delle competenze acquisite per tipologia di figura: **vengono realizzati, con cadenza settimanale, incontri tra le figure impiegate nei vari progetti. Per ogni figura si rileva il grado di competenza acquisita mirando durante gli incontri di formazione al rafforzamento dei punti di debolezza. Attraverso la condivisione delle singole esperienze e l'attività di gruppo viene misurata la capacità strategica, decisionale e gestionale delle singole figure.**
- Azioni intraprese per il monitoraggio dei progetti e della formazione: **valutazione degli interventi/servizi effettuati attraverso incontri di verifica e supervisione settimanali tra tutti gli operatori e i volontari impegnati nelle varie attività di assistenza, accoglienza e inserimento sociale; realizzazione di strumenti descrittivi (diario di bordo e cartella sociale individuale degli utenti e degli interventi); realizzazione di incontri quindicinali di verifica e relazioni trimestrali realizzate dal responsabile monitoraggio.**

Penelope

Coordinamento Solidarietà Sociale

via Philip Cluverio 24

98039 Mazzeo – Taormina (Messina)

<http://www.associazionepenelope.it> email ass.penelope@tao.it

cod. fisc. **96004010839**

Iscrizione Registro Generale Regionale

Organizzazioni di Volontariato

D.A. 18/11/1998 n. 2827/XIIAASS

Sede amministrativa:

Via Villamena n. 18 – 98030 Gaggi (ME)

Tel. 0942/550058

Fax 0942/47420

Parte terza

Verifica dei risultati dei progetti

- Numero e tipologia dei beneficiari previsti per singolo progetto:
 - **Bando G.U. N. 39 del 23/05/2006:** **AGORA'**: 200 adulti in stato di svantaggio e/o senza fissa dimora; **ALMA MATER**: 500 donne con minori a carico e donne in difficoltà; **ISOLE MINORI**: 400 minori; **ORECCHIO DI DIONISIO**: 2.130 disabili; **RETE ACCESSIBILE**: 50 disabili; **ALADINO**: 247 minori svantaggiati; **SOLARIS**: 1.400 anziani; **UN LIBRO A CHI SOFFRE**: 150 pazienti affetti da patologie temporaneamente e/o permanentemente invalidanti e/o in fase terminale; **AIRONE**: 16 malati terminali; **INSIEME** 1.124 utenti dei servizi ADI (Assistenza Domiciliare Integrata) e RSA (Residenze Sanitarie Assistite) dell'Ausl n. 5 di Messina; **NUOVI AMICI DELLA LUDOTECA PEDIATRICA**: 1.000 minori degenti; **SORRISO**: 1.000 immigrati e utenti U.R.P. dell'Ausl n. 5 di Messina; **VERDESALUTE**: 10 - 12 degenti psichiatrici.
 - **Bando G.U. n. 46 del 12 GIUGNO 2007:** **APRIAMO LE PORTE DELLA BIBLIOTECA**: 3.600 utenti della biblioteca di Niscemi; **ARCIPELAGO**: 2.000 utenti diversabili; **DIVERSABILMENTE ATTIVI**: 12 – 16 soggetti diversabili; **FRAGILE**: 600 donne con minori a carico e donne in difficoltà; **I SENTIERI DELLA NATURA**: 3.500 fruitori del patrimonio ambientale del territorio di Niscemi; **IL GRILLO PARLANTE**: 247 minori; **IL LIBRO: UN AMICO A CHI SOFFRE**: 588 pazienti affetti da patologie temporaneamente e/o permanentemente invalidanti e/o in fase terminale; **LA CURA**: 200 persone senza fissa dimora; **LA SCUOLA INSIEME A TE**: 30 minori con disagio familiare e/o socio-culturale; **L'ECCEZIONE**: 20 disabili psichici; **NOCTURNA**: 200 persone senza fissa dimora ed in stato di povertà estrema; **OSSERVATORIO H**: 600 disabili.
- Numero e tipologia dei beneficiari effettivi per singolo progetto:
 - **Bando G.U. N. 39 del 23/05/2006:** **AGORA'**: 210 adulti in stato di svantaggio e/o senza fissa dimora; **ALMA MATER**: 395 donne con minori a carico e donne in difficoltà; **ISOLE MINORI**: 456 minori; **ORECCHIO DI DIONISIO**: 548 disabili; **RETE ACCESSIBILE**: 42 disabili; **ALADINO**: 395 minori svantaggiati; **SOLARIS**: 470 anziani; **UN LIBRO A CHI SOFFRE**: 150 pazienti affetti da patologie temporaneamente e/o permanentemente invalidanti e/o in fase terminale; **AIRONE**: 16 malati terminali; **INSIEME** 7.917 utenti dei servizi ADI (Assistenza Domiciliare Integrata) e RSA (Residenze Sanitarie Assistite) dell'Ausl n. 5 di Messina; **NUOVI AMICI DELLA LUDOTECA PEDIATRICA**: 680 minori degenti; **SORRISO**: 19.090 immigrati e utenti U.R.P. dell'Ausl n. 5 di Messina; **VERDESALUTE**: 22 degenti psichiatrici.
 - **Bando G.U. n. 46 del 12 GIUGNO 2007:** Progetti in fase di attuazione.

Penelope

Coordinamento Solidarietà Sociale

via Philip Cluverio 24

98039 Mazzeo – Taormina (Messina)

<http://www.associazionepenelope.it> email ass.penelope@tao.it

cod. fisc. **96004010839**

Iscrizione Registro Generale Regionale

Organizzazioni di Volontariato

D.A. 18/11/1998 n. 2827/XIIAASS

Sede amministrativa:

Via Villamena n. 18 – 98030 Gaggi (ME)

Tel. 0942/550058

Fax 0942/47420



Associazione
Penelope

Le regole non esistono, esistono solo le eccezioni

• Prestazioni/azioni realizzate a favore di persone:

Progetto	prestazioni/azioni realizzate
AGORA' A 12 disagio adulto	<ul style="list-style-type: none"> - attività di accoglienza e animazione sociale degli ospiti del servizio di emergenza sociale "La Cura" di Giardini Naxos; - accompagnamento e mediazione all'uso dei servizi sociali e sanitari; - sostegno nella ricerca di lavoro; - disbrigo pratiche; - unità e assistenza in strada; - sostegno nelle attività di gestione quotidiana delle comunità (servizio mensa, lavanderia, riordino e pulizia degli ambienti...); - aiuto e sostegno domiciliare.
ALMA MATER A 11 Donne con minori a carico e donne in difficoltà	<ul style="list-style-type: none"> - segretariato sociale; - animazione sociale; - ascolto telefonico; - informazione e sensibilizzazione territoriale nelle province di Messina e Catania; - unità di strada nei luoghi interessati al fenomeno della prostituzione coatta; - attività di formazione e socio-ricreative comprendenti corsi di cucina multietnica, cineforum, mostre fotografiche e quant'altro possa favorire lo scambio culturale e stimolare forme di solidarietà e di auto-aiuto fra donne; - alfabetizzazione italiana; - accompagnamento e disbrigo pratiche; - sostegno nelle attività di gestione quotidiana dell'accoglienza; - aiuto nella gestione dei minori in accoglienza; - sostegno nella ricerca di lavoro.
ISOLE MINORI A 02 minori	<ul style="list-style-type: none"> - segretariato sociale; - attività di animazione sociale; - laboratori artistico-espressivi; - accompagnamento e mediazione all'uso dei servizi sociali e sanitari; - accoglienza presso i centri diurni per minori e famiglie; - doposcuola e recupero scolastico; - attività di educativa domiciliare; - educativa di strada; - attività di supporto alle donne lavoratrici; - attività di alfabetizzazione e mediazione culturale.
ORECCHIO DI DIONISIO A 06 disabili	<ul style="list-style-type: none"> - segretariato sociale, accompagnamento e disbrigo pratiche in favore dei destinatari del progetto e delle loro famiglie; - supporto domiciliare di tipo psico-sociale nei confronti dei destinatari e di alleggerimento del carico emotivo dei familiari; - attività diurna di socializzazione presso le sedi operative del progetto e attraverso la facilitazione all'accesso alle occasioni di socialità organizzate sul territorio; - accompagnamento da e verso le sedi operative della rete.

Penelope

Coordinamento Solidarietà Sociale

via Philip Cluverio 24

98039 Mazzeo – Taormina (Messina)

<http://www.associazionepenelope.it> email ass.penelope@tao.it

cod. fisc. **96004010839**

Iscrizione Registro Generale Regionale

Organizzazioni di Volontariato

D.A. 18/11/1998 n. 2827/XIIAASS

Sede amministrativa:

Via Villamena n. 18 – 98030 Gaggi (ME)

Tel. 0942/550058

Fax 0942/47420



Associazione Penelope

Le regole non esistono, esistono solo le eccezioni

RETE ACCESSIBILE A 06 disabili	<ul style="list-style-type: none"> - costituzione di una banca dati delle risorse hardware e software disponibili per il superamento delle limitazioni senso-motorie dovute all'handicap e/o all'esistenza di barriere architettoniche, da mettere a disposizione dei destinatari del progetto, nonché delle famiglie e degli enti preposti all'integrazione delle persone disabili; - creazione di un centro risorse e segretariato sociale per lo sviluppo delle tecnologie applicate al superamento della situazione di disabilità aperto ai disabili, e alle loro famiglie; - attività di informazione e sensibilizzazione dei servizi pubblici e privati, tesa a costruire reti di partenariato per lo sviluppo e il finanziamento di iniziative specifiche nel campo dell'applicazione dell'informatica per il superamento delle situazioni di disabilità grave; - avvio corsi di alfabetizzazione informatica di base; - promozione di iniziative di telelavoro.
ALADINO A 02 minori	<ul style="list-style-type: none"> - collaborazione con i docenti curricolari e di sostegno nell'attuazione dei piani di studio individualizzati e degli interventi mirati a promuovere lo sviluppo globale dei minori; - animazione domiciliare; - aiuto alla famiglia nella gestione e riabilitazione del minore per migliorarne l'inserimento sociale, l'integrazione scolastica, il processo di apprendimento e svilupparne le potenzialità; - laboratori linguistici di italiano, rivolti a minori stranieri e mirati a rimuovere difficoltà, legate all'apprendimento e alla sfera relazionale, dovute al mancato superamento delle barriere linguistiche e culturali che ostacolano la comunicazione e il dialogo; - occasioni di scambio e di socializzazione tra i coetanei; - servizio pre e post scuola; - supporto alla famiglia per i servizi di accompagnamento e trasporto (scuola, terapie riabilitative, etc).
SOLARIS A 01 anziani	<ul style="list-style-type: none"> - supporto all'assistenza domiciliare; - informazioni riguardanti le modalità di accesso ai servizi socio sanitari territoriali; - accompagnamento nel disbrigo pratiche; - animazione domiciliare e presso le comunità convenzionate con il Comune; - aiuto domestico relativo alla gestione del quotidiano; - occasioni di scambio e di socializzazione tra la popolazione.
UN LIBRO A CHI SOFFRE A 08 pazienti affetti da patologie temporaneamente e/o permanentemente invalidanti e/o in fase terminale	<ul style="list-style-type: none"> - consegna e ritiro dei libri al domicilio degli utenti o nei luoghi di ricovero; - lettura domiciliare o nei luoghi di ricovero per tutti quei soggetti che per motivi di salute non siano in grado di leggere autonomamente; - informatizzazione del servizio; - pubblicizzazione del servizio presso i Presidi Ospedalieri, i Servizi Pubblici e le associazioni al fine di garantire la massima diffusione dell'informazione e il maggior numero di segnalazioni.
AIRONE A 09 malati terminali	<ul style="list-style-type: none"> - potenziare i servizi di sostegno ai malati terminali oncologici e alle loro famiglie; - attivare un servizio di aiuto domiciliare che serva al contempo come risorsa volta all'appoggio e alla socializzazione del malato e da sollievo del carico emotivo familiare connesso alla convivenza con malati terminali; - integrare il lavoro svolto dal personale medico e paramedico; - individuare assieme al paziente le attività ricreative più gradite ed attuarle con le

Penelope

Coordinamento Solidarietà Sociale

via Philip Cluverio 24

98039 Mazzeo – Taormina (Messina)

<http://www.associazionepenelope.it> email ass.penelope@tao.it

cod. fisc. **96004010839**

Iscrizione Registro Generale Regionale

Organizzazioni di Volontariato

D.A. 18/11/1998 n. 2827/XIIAASS

Sede amministrativa:

Via Villamena n. 18 – 98030 Gaggi (ME)

Tel. 0942/550058

Fax 0942/47420



Associazione Penelope

Le regole non esistono, esistono solo le eccezioni

	<p>modalità più consone al contesto domiciliare e familiare;</p> <ul style="list-style-type: none"> - attività di lettura a domicilio e/o di accompagnamento per il disbrigo di pratiche, analisi o esami clinici.
INSIEME A 24 altro	<ul style="list-style-type: none"> - Migliorare in termini di efficacia e di efficienza il servizio di accoglienza rivolto alla popolazione target dei servizi ADI (Assistenza Domiciliare Integrata) e RSA (Residenze Sanitarie Assistite) dell'Ausl n. 5 di Messina; - sperimentare e sviluppare in ambito aziendale pratiche di accompagnamento dell'utenza sia nella fase di erogazione che in quella di cessazione dei servizi; - umanizzazione dei rapporti in ambito aziendale ed evoluzione qualitativa dell'offerta dei servizi; - realizzare percorsi definiti e chiari per orientare l'utenza e facilitare la fruizione dei servizi aziendali e territoriali; - attuare forme condivise di integrazione migliorando la comunicazione e il passaggio di informazioni tra gli operatori socio – sanitari dei Distretti; - mantenere i rapporti con gli utenti e i loro familiari non solo nelle fasi di accesso e di erogazione del servizio ma anche in quella di reinserimento nei contesti di appartenenza; - applicare e rendere operative le procedure, gli strumenti e le tecniche di raccolta delle informazioni riguardanti l'utenza e le attività svolte; - consentire l'elaborazione, la documentazione e il confronto longitudinale delle notizie riguardante l'utenza e le attività svolte presso i servizi ADI e RSA.
NUOVI AMICI DELLA LUDOTECA PEDIATRICA A 02 minori	<ul style="list-style-type: none"> - Potenziamento delle attività delle ludoteche al fine di migliorare e umanizzare i reparti di pediatria minimizzando il disagio dei pazienti, dovuto allo stato di salute e all'ospedalizzazione, utilizzando il gioco come momento di recupero e arricchimento della dimensione relazionale e comunicativa propria della quotidianità (attività di animazione e gioco di gruppo, lettura e attività manuali, attività corporea e musicale, supporto per i bambini allettati); - accoglienza dei bambini e dei loro familiari; - facilitare la libera espressione della creatività dei desideri e dei bisogni dei piccoli utenti; - supporto agli operatori nella gestione del bambino e dei gruppi all'interno della ludoteca; - supporto agli operatori nella progettazione e realizzazione delle attività ludiche all'interno della ludoteca e nelle stanze di degenza.
SORRISO A 04 immigrati	<ul style="list-style-type: none"> - Rafforzare gli interventi di informazione e di consulenza per garantire la massima fruibilità dei servizi socio – sanitari; - promuovere azioni volte a favorire un'efficace integrazione sociale e culturale dei cittadini stranieri nel rispetto delle peculiarità etniche; - curare e consolidare le reti informali e il coordinamento degli Enti pubblici e privati; - favorire la conoscenza dei servizi territoriali pubblici (servizi sociali, servizi sanitari, anagrafe comunale, agenzia per l'impiego, questura, ecc) e privati; - contribuire al superamento delle difficoltà comunicative e relazionali dell'utenza, promuovendo azioni supplementari per favorire la comprensione dei percorsi di accesso (guide esplicative, informazioni verbali ad persona, accompagnamento);

Penelope

Coordinamento Solidarietà Sociale

via Philip Cluverio 24

98039 Mazzeo – Taormina (Messina)

<http://www.associazionepenelope.it> email ass.penelope@tao.it

cod. fisc. **96004010839**

Iscrizione Registro Generale Regionale

Organizzazioni di Volontariato

D.A. 18/11/1998 n. 2827/XIIAASS

Sede amministrativa:

Via Villamena n. 18 – 98030 Gaggi (ME)

Tel. 0942/550058

Fax 0942/47420



Associazione Penelope

Le regole non esistono, esistono solo le eccezioni

	<ul style="list-style-type: none"> - sostenere ed affiancare gli immigrati irregolari nella fruizione delle prestazioni sanitarie; - incrementare le opportunità informative per facilitare l'accesso ai servizi, i percorsi di cura e la comprensione degli aspetti burocratici e amministrativi; - migliorare e umanizzare i processi comunicativi nelle fasi di accoglienza e di interazione con l'utenza; - raccolta e gestione di segnalazioni, suggerimenti e reclami finalizzati al miglioramento dei servizi e al raggiungimento di standard definiti di qualità.
VERDESALUTE A 16 salute	<ul style="list-style-type: none"> - Consentire ai degenti di vivere la realtà ospedaliera meno come momento istituzionalizzante e maggiormente come realtà "a misura d'uomo", suscettibile quindi di trasformarsi in aiuto concreto alla gestione del processo di cura, come è dimostrato per tutti gli interventi finalizzati all'umanizzazione dei servizi; - consentire ai pazienti psichiatrici di svolgere una attività riabilitativa finalizzata alla socializzazione, all'apprendimento e sviluppo di capacità e abilità personali, all'affermazione del sé e al rinforzo del ruolo sociale; - rendere possibile la fruizione degli spazi verdi di pertinenza dell'ospedale (coinvolgere i pazienti della salute mentale nelle attività di progettazione e realizzazione del recupero delle aree verdi); - utilizzare l'esperienza maturata da alcuni pazienti nel corso di precedenti esperienze, rinforzandone le competenze e gratificandone l'apporto; - affiancare i pazienti in tutte le attività previste, lavorando al loro fianco, supportandoli e facilitando la realizzazione del progetto; - realizzazione di campagne di sensibilizzazione e di pubblicizzazione riguardanti il progetto.
APRIAMO LE PORTE DELLA BIBLIOTECA D Patrimonio Artistico e Culturale – 01 Cura e conservazione biblioteche	<ul style="list-style-type: none"> - Promozione culturale sul territorio; - orientamento all'uso della biblioteca; - coinvolgimento nelle attività di promozione della lettura per fasce di età e tipologia di utenza (es. laboratori di lettura, incontri con autori, attività con le scuole); - letture ad alta voce di libri o di riviste a bambini, ad anziani e ad altri soggetti in difficoltà; - consegna di volumi in prestito a domicilio per cittadini impossibilitati a recarsi presso la biblioteca; - aumento delle ore di apertura dei servizi al pubblico; - creazione di una postazione Internet.
ARCIPELAGO A 06 disabili	<ul style="list-style-type: none"> - Segretariato sociale, accompagnamento e disbrigo pratiche in favore di disabili e delle loro famiglie; - sportello domanda-offerta lavoro per la mediazione al lavoro dei disabili in età lavorativa, con servizi di informazione e promozione rivolti ai destinatari e alle aziende del comprensorio, circa l'applicazione della legge sul diritto al lavoro dei disabili (L. 68/99); - attività di sensibilizzazione delle comunità intorno al tema del diritto alla Vita Indipendente per i disabili gravi; - attività di animazione sociale; - laboratori artistico-espressivi;

Penelope

Coordinamento Solidarietà Sociale

via Philip Cluverio 24

98039 Mazzeo – Taormina (Messina)

<http://www.associazionepenelope.it> email ass.penelope@tao.it

cod. fisc. **96004010839**

Iscrizione Registro Generale Regionale

Organizzazioni di Volontariato

D.A. 18/11/1998 n. 2827/XIIAASS

Sede amministrativa:

Via Villamena n. 18 – 98030 Gaggi (ME)

Tel. 0942/550058

Fax 0942/47420



Associazione Penelope

Le regole non esistono, esistono solo le eccezioni

	<ul style="list-style-type: none"> - accompagnamento e mediazione all'uso dei servizi sociali e sanitari; - doposcuola e recupero scolastico (per i minori); - attività di educativa domiciliare; - attività di supporto alle donne lavoratrici; - supporto domiciliare di tipo psico-sociale nei confronti dei destinatari e di alleggerimento del carico emotivo dei familiari; - attività diurna di socializzazione presso le sedi operative del progetto e attraverso la facilitazione all'accesso alle occasioni di socialità organizzate sul territorio; - trasporto da e verso le sedi operative della rete.
DIVERSABILMENTE ATTIVI A 06 Disabili	<ul style="list-style-type: none"> - Assistenza domiciliare; - compagnia ai "diversabili" che versano in una condizione di solitudine; - sostegno morale e materiale alle famiglie; - attività di socializzazione e promozione dell'autonomia personale del disabile; - disbrigo pratiche e informazioni sulle agevolazioni economiche, finanziarie e fiscali; - organizzazione di feste e momenti ludico-ricreativi; - visite guidate presso le chiese, le riserve naturali, "La Grande Quercia".
FRAGILE A 11 Donne con minori a carico e donne in difficoltà	<ul style="list-style-type: none"> - Segretariato sociale; - servizio sociale professionale; - servizio di ascolto telefonico; - servizio di consulenza e assistenza legale; - accompagnamento nel disbrigo delle pratiche burocratiche inerenti l'attivazione dei servizi sociali e sanitari; - informazioni sulla normativa vigente e collegamento con i centri d'accoglienza territoriali; - accoglienza di emergenza e gestione dei relativi servizi; - supporto educativo e animazione dei minori in accoglienza; - corsi di alfabetizzazione e mediazione culturale; - unità di strada nei luoghi interessati al fenomeno della prostituzione coatta; - sportello di mediazione tra domanda e offerta di lavoro; - campagne informative presso enti pubblici e del privato sociale, scuole e attraverso l'organizzazione di eventi pubblici.
I SENTIERI DELLA NATURA C Ambiente – 04 Parchi e oasi naturalistiche	<ul style="list-style-type: none"> - Apertura di uno sportello per la divulgazione di materiale informativo; - integrazione attività delle guide naturalistiche; - manutenzione dei sentieri interessati dal progetto e pulizia da carte, sacchetti di plastica, bottiglie e lattine e/o qualsiasi altro rifiuto lasciato da visitatori poco attenti al rispetto dell'ambiente che si sta visitando; - somministrazione di questionari e realizzazione di interviste di gradimento delle attività proposte e dei servizi erogati; - realizzazione dei momenti di incontro e contatto con scolaresche e/o chiunque lo richiederà, durante i quali verranno trattate tematiche ambientali e/o inerenti la Sughereta di Niscemi; - realizzazione di incontri pubblici volti alla promozione dei servizi offerti dalla Riserva Naturale; - attività di promozione ambientale, con particolare riferimento alla conservazione dei

Penelope

Coordinamento Solidarietà Sociale

via Philip Cluverio 24

98039 Mazzeo – Taormina (Messina)

<http://www.associazionepenelope.it> email ass.penelope@tao.it

cod. fisc. **96004010839**

Iscrizione Registro Generale Regionale

Organizzazioni di Volontariato

D.A. 18/11/1998 n. 2827/XIIAASS

Sede amministrativa:

Via Villamena n. 18 – 98030 Gaggi (ME)

Tel. 0942/550058

Fax 0942/47420



Associazione Penelope

Le regole non esistono, esistono solo le eccezioni

	<p>Parchi e delle oasi naturalistiche;</p> <ul style="list-style-type: none"> - realizzazione di incontri promozionali con gli studenti delle scuole di Niscemi presso gli Istituti di Istruzione.
IL GRILLO PARLANTE A 02 minori	<ul style="list-style-type: none"> - Servizio pre e post scuola per i minori che hanno difficoltà a raggiungere e/o lasciare l'edificio scolastico negli orari di inizio e/o fine delle lezioni; - servizio di educativa domiciliare che rappresenti un momento di continuità fra scuola e famiglia e supporti i minori nel proprio contesto di vita; - piani educativi individualizzati per tutti i minori a rischio individuati quali destinatari degli interventi; - attivazione di laboratori di attività motorie, artistico-culturale e animazione rivolti ai minori afferenti ai vari istituti; - servizio di accompagnamento da e verso gli istituti e verso i luoghi di riabilitazione; - attivazione di laboratori linguistico-culturali per i minori stranieri; - servizio di supporto e potenziamento delle attività di assistenza ai minori disabili.
IL LIBRO: UN AMICO A CHI SOFFRE A 08 pazienti affetti da patologie temporaneamente e/o permanentemente invalidanti e/o in fase terminale	<ul style="list-style-type: none"> - Consegna e ritiro dei libri al domicilio degli utenti o nei luoghi di ricovero; - lettura a domicilio e/o nei luoghi di ricovero per tutti quei soggetti che per motivi di salute non siano in grado di leggere autonomamente; - informatizzazione del servizio e cura dell'apposito sito Web che consente all'utenza di richiedere i servizi offerti tramite internet; - ideazione e realizzazione di iniziative promozionali; - pubblicizzazione del servizio presso scuole, Presidi Ospedalieri, Servizi Pubblici e associazioni, al fine di garantire la massima diffusione dell'informazione e il maggior numero di segnalazioni.
LA CURA A 12 disagio adulto	<ul style="list-style-type: none"> - Segretariato sociale e servizio sociale professionale; - sportello consulenza legale; - sportello orientamento e mediazione lavorativa; - servizio mensa; - servizio lavanderia, doccia e vestiario; - accoglienza diurna e notturna di emergenza; - unità e assistenza di strada; - ospitalità notturna; - animazione sociale e culturale; - accompagnamento e disbrigo pratiche; - supporto e aiuto domiciliare; - alfabetizzazione e mediazione culturale (per gli ospiti immigrati).
LA SCUOLA INSIEME A TE E Educazione e Promozione culturale – 10 attività di tutoraggio scolastico	<ul style="list-style-type: none"> - Costituzione di un gruppo di lavoro formato dagli operatori dell'equipe socio-psico-pedagogica e da referenti scolastici; - ricevere le segnalazioni di minori con svantaggio familiare e socio – culturale da parte del corpo docente; - effettuare l'anamnesi scolastica, personale, familiare e sociale sui minori "a rischio"; - valutare le proposte d'inserimento; - redigere un piano d'intervento individualizzato per ogni minore; - promozione dell'integrazione sociale dei minori; - organizzazione di attività ricreative e ludiche;

Penelope

Coordinamento Solidarietà Sociale

via Philip Cluverio 24

98039 Mazzeo – Taormina (Messina)

<http://www.associazionepenelope.it> email ass.penelope@tao.it

cod. fisc. 96004010839

Iscrizione Registro Generale Regionale

Organizzazioni di Volontariato

D.A. 18/11/1998 n. 2827/XIIAASS

Sede amministrativa:

Via Villamena n. 18 – 98030 Gaggi (ME)

Tel. 0942/550058

Fax 0942/47420



Associazione Penelope

Le regole non esistono, esistono solo le eccezioni

	<ul style="list-style-type: none"> - organizzazione di campionati sportivi giovanili; - avvio di corsi di recupero scolastico.
L'ECCEZIONE A 06 disabili psichici	<ul style="list-style-type: none"> - Servizio di accoglienza presso la casa famiglia; - segretariato sociale, accompagnamento e disbrigo pratiche a favore dei destinatari del progetto e delle loro famiglie; - sportello domanda-offerta lavoro per la mediazione al lavoro dei disabili in età lavorativa, con servizi di informazione e promozione rivolti ai destinatari e alle aziende del comprensorio, circa l'applicazione della legge sul diritto al lavoro dei disabili (L. 68/99); - attività di sensibilizzazione delle comunità intorno al tema dell'integrazione degli utenti dei servizi psichiatrici; - attività di animazione sociale; - laboratori artistico-espressivi; - accompagnamento e mediazione all'uso dei servizi sociali e sanitari; - supporto domiciliare di tipo psico-sociale nei confronti dei destinatari e di alleggerimento del carico emotivo dei familiari; - attività di socializzazione presso la sede operativa del progetto e attraverso la facilitazione all'accesso alle occasioni di socialità organizzate sul territorio; - trasporto da e verso la sede operativa.
NOCTURNA A 12 disagio adulto	<ul style="list-style-type: none"> - ascolto telefonico con possibilità di orientamento dell'utenza rispetto ai servizi di riferimento (ivi compresi i servizi di accoglienza, orientamento socio-lavorativo..... gestiti dall'associazione Penelope e dai suoi partner progettuali); - mappatura dei luoghi a più alto rischio del comprensorio (stazione ferroviaria, locali abbandonati, discoteche...) con contemporanea azione di pubblicizzazione e coinvolgimento degli attori ivi presenti (polizia ferroviaria, gestori locali, vicini...); - unità di strada notturna con stazionamento presso i luoghi a rischio individuati con particolare riferimento all'area della stazione centrale di Giardini Naxos-Taormina; - servizio di ristoro e assistenza in loco per le persone che non intendono usufruire dei servizi di pronta accoglienza e emergenza sociale attivati dall'associazione; - accompagnamento su richiesta degli interessati da e verso le strutture di accoglienza dell'associazione e da e verso gli altri servizi di pronto intervento; - supporto alle attività di accoglienza presso i centri di accoglienza attivi sul territorio e gestiti dall'associazione.
OSSERVATORIO H A 06 disabili	<ul style="list-style-type: none"> - ricerche conoscitive e valutative circa i vari aspetti e le dimensioni del fenomeno disabilità, con particolare riferimento all'integrazione sociale e lavorativa; - sportello di segretariato sociale e servizio sociale professionale per diversamente abili, famiglie e soggetti pubblici e privati interessati; - servizio di accompagnamento e disbrigo pratiche; - sportello domanda-offerta lavoro per disabili, comprensiva di attività di consulenza ai datori di lavoro circa l'applicazione della legge 68/99 sul diritto al lavoro dei disabili; - seminari, convegni, stage e altre attività formative rivolte a vari target di utenza, mirati a creare momenti di approfondimento e conoscenza delle problematiche di riferimento e ad elaborare strategie di lavoro di rete; - sensibilizzazione delle comunità e delle istituzioni attraverso campagne stampa e

Penelope

Coordinamento Solidarietà Sociale

via Philip Cluverio 24

98039 Mazzeo – Taormina (Messina)

<http://www.associazionepenelope.it> email ass.penelope@tao.it

cod. fisc. **96004010839**

Iscrizione Registro Generale Regionale

Organizzazioni di Volontariato

D.A. 18/11/1998 n. 2827/XIIAASS

Sede amministrativa:

Via Villamena n. 18 – 98030 Gaggi (ME)

Tel. 0942/550058

Fax 0942/47420

	<p>iniziative pubbliche su temi e problematiche emerse dall'analisi dei dati raccolti sul campo; - corsi di alfabetizzazione informatica anche domiciliare per disabili.</p>
--	--

- Eventuali scostamenti tra i progetti iniziali e le effettive attività svolte: **nessuno scostamento**
- Eventuali cause degli scostamenti:
- Benefici apportati dai progetti ai destinatari e/o alle collettività di appartenenza: **i progetti hanno raggiunto, nelle varie aree di bisogno, gli obiettivi prefissati, avviando una serie di servizi stabili che hanno permesso e/o favorito il raggiungimento dell'autonomia sociale per i destinatari degli stessi. Sul fronte delle collettività tutti i progetti hanno prodotto e producono iniziative di coinvolgimento e animazione delle comunità (convegni, dibattiti, iniziative pubbliche...) tese a far emergere bisogni spesso misconosciuti. Sul territorio di riferimento i progetti sono serviti a porre all'ordine del giorno le problematiche relative ai disabili, ai minori inseriti in situazione di difficoltà, ai senza fissa dimora, alle donne vittime di violenza e ad altre situazioni di bisogni disattesi. Effettuata, inoltre, la promozione del patrimonio culturale ed ambientale.**

Penelope

Coordinamento Solidarietà Sociale

via Philip Cluverio 24

98039 Mazzeo – Taormina (Messina)

<http://www.associazionepenelope.it> email ass.penelope@tao.it

cod. fisc. **96004010839**

Iscrizione Registro Generale Regionale

Organizzazioni di Volontariato

D.A. 18/11/1998 n. 2827/XIIAASS

Sede amministrativa:

Via Villamena n. 18 – 98030 Gaggi (ME)

Tel. 0942/550058

Fax 0942/47420



Associazione
Penelope

Le regole non esistono, esistono solo le eccezioni

Parte quarta Competenze e crediti formativi

- Competenze acquisite dai volontari durante la realizzazione dei progetti: **i volontari hanno acquisito specifiche competenze in ordine ai servizi di accoglienza, segretariato sociale, animazione, supporto sociale individualizzato, assistenza, animazione e lettura a domicilio o presso i luoghi di ricovero in favore dei soggetti in situazione di svantaggio di cui ai progetti di riferimento (senza fissa dimora, disabili, minori, donne vittime di violenza, immigrati, minori ospedalizzati, persone svantaggiate...).** Competenze spendibili nell'ambito dei progetti di intervento promossi dagli enti no-profit operanti sui territori di riferimento.
- Numero crediti formativi richiesti: **dei 78 ragazzi interessati alla verifica, 7 (pari al 9%) hanno richiesto il riconoscimento del servizio civile per il raggiungimento di crediti formativi.**
- Crediti formativi e tirocini riconosciuti: **dei 7 ragazzi che hanno richiesto il riconoscimento del servizio civile, 7 lo hanno ottenuto.**
- Enti formativi che hanno riconosciuto i crediti: **E' stato siglato in data 14 settembre 2005 un accordo di partenariato con l'Università di Messina per il riconoscimento dei crediti formativi (fino a n. 10 crediti) e dei tirocini e in data 02 marzo 2005 una convenzione con la Facoltà di Scienze Politiche dell'Università di Catania per il riconoscimento dei tirocini ai giovani che svolgono il Servizio Civile Nazionale presso l'Associazione Penelope.**
- Numero volontari che hanno intrapreso attività formative/lavorative nei settori interessati dai progetti (follow up a sei mesi dalla conclusione dei rispettivi progetti): **ad aprile 2007 è stato effettuato il follow up dei volontari che hanno prestato servizio nell'ambito dei progetti relativi al Bando pubblicato sulla G.U. n. 35 del 03/05/2005 (volontari che hanno effettuato servizio dal 03/10/2005 al 02/10/2006). Dei 78 volontari interessati al follow up, 23 - pari al 29,48% - hanno intrapreso attività formative/lavorative nei settori interessati dai progetti.**

Penelope

Coordinamento Solidarietà Sociale

via Philip Cluverio 24

98039 Mazzeo - Taormina (Messina)

<http://www.associazionepenelope.it> email ass.penelope@tao.it

cod. fisc. **96004010839**

Iscrizione Registro Generale Regionale

Organizzazioni di Volontariato

D.A. 18/11/1998 n. 2827/XIIAASS

Sede amministrativa:

Via Villamena n. 18 - 98030 Gaggi (ME)

Tel. 0942/550058

Fax 0942/47420



Associazione
Penelope

Le regole non esistono, esistono solo le eccezioni

Parte quinta Servizi forniti a terzi

- Enti legati da accordo di partenariato:
 1. Ausl n. 5 di Messina;
 2. Comune di Fiumedinisi (Me);
 3. Comune di Furci Siculo (Me);
 4. Comune di Graniti (Me);
 5. Comune di Messina – Istituzione per i Servizi Sociali;
 6. Comune di Niscemi (CI);
 7. Cooperativa Sociale Nuova realtà F.A.I. di Villafranca Tirrena (Me);
 8. A.V.A.M.T. Associazione Volontari Assistenza Malati Terminali;
 9. Istituto Comprensivo “F. Giacobbe” di Scaletta Zanclea (Me);
 10. Istituto Comprensivo di Nizza di Sicilia (Me);
 11. Istituto Comprensivo di Furci Siculo (Me);
 12. Istituto Comprensivo di Giardini Naxos (Me);
 13. Istituto Comprensivo di Trappitello-Taormina (Me);
 14. Istituto Comprensivo di Santa Teresa di Riva (Me);
 15. Direzione Didattica di Santa Teresa di Riva (Me);
 16. Comitato di Iniziativa Psichiatrica di Santa Teresa di Riva (Me).
- Numero Enti che hanno acquisito servizi per classe di accreditamento: **8 Enti accreditati alla Quarta classe.**
- Tipologia dei servizi forniti per Ente:
 1. **Comune di Roccalumera:** progettazione, formazione, monitoraggio;
 2. **Coop. ISVIL:** progettazione, formazione, monitoraggio;
 3. **Associazione 7000:** formazione O.L.P.;
 4. **Comune di Malvagna:** progettazione, formazione;
 5. **Comune di Santa Domenica Vittoria:** progettazione , formazione;
 6. **Comune di Mazzarrà Sant’Andrea:** progettazione, formazione, reclutamento e selezione;
 7. **Comune di Randazzo:** progettazione;
 8. **Comune di Calatabiano:** progettazione, formazione, monitoraggio.
- Attività svolte: **progettazione, formazione e selezione dei volontari, corsi di formazione per Operatori Locali di Progetto, monitoraggio, realizzazione seminari informativi, sostegno e consulenza gratuita nell’utilizzo del nuovo programma informatico Helios.**

Gaggi, lì 18/01/2008

Il Presidente

Giuseppe Bucalo

Penelope

Coordinamento Solidarietà Sociale

via Philip Cluverio 24

98039 Mazzeo – Taormina (Messina)

<http://www.associazionepenelope.it> email ass.penelope@tao.it

cod. fisc. **96004010839**

Iscrizione Registro Generale Regionale

Organizzazioni di Volontariato

D.A. 18/11/1998 n. 2827/XIIAASS

Sede amministrativa:

Via Villamena n. 18 – 98030 Gaggi (ME)

Tel. 0942/550058

Fax 0942/47420